



# *Urlaub im Naturpark Pfälzer Wald*

*an der südlichen Weinstraße*

Lust auf einen erholsamen, erlebnisreichen Urlaub in der Natur?

Im Pfälzer Wald können Sie ausgiebig wandern, Fahrrad oder Mountainbike fahren, klettern, bouldern, Schlösser und Burgen kennen lernen, erlesene Weine genießen und Vieles mehr.

Unsere Ferienhäuser liegen "mitten drin" auf einer großzügigen Südhanglichtung im Naturparadies Eichwald bei Gossersweiler-Stein. In einem Haus finden auf 72 m<sup>2</sup> bis zu sechs Personen Platz.

Zahlreiche Freizeittipps finden Sie unter "[www.eichenwaldferien.de](http://www.eichenwaldferien.de)"!



Eines unser Ferienhäuser



Wanderweg im Pfälzer Wald



Burgruine im Pfälzer Wald



# Ferienhaus Rosensteig 93

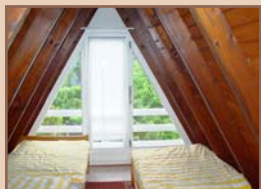
## Ausstattung



Wohnraum



Küche und Essplatz



Schlafzimmer mit 4 Einzelbetten



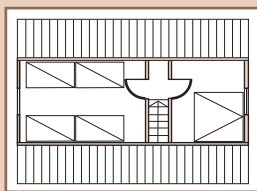
Schlafzimmer mit Doppelbett

- Ca. 72 m<sup>2</sup> Wohnfläche für sechs Personen
- Zwei separate Schlafräume, einmal ein Doppelbett, einmal vier Einzelbetten
- Kleine Küche mit E-Herd, Kühlschrank, Kaffeemaschine, Toaster, Minibackofen und Espressomaschine
- Dusche/WC
- Esstisch für sechs Personen
- Kinderbett und Hochstuhl auf Anfrage
- Sitzecke mit Sessel, Zwei- und Dreisitzer
- Gasofen im Wohnraum
- Sat-TV, DVD-Player, Stereoanlage und Weckradio
- Garten und überdachte Terrasse (Südost) mit Grill und Gartenmöbeln
- PKW-Stellplatz am Haus

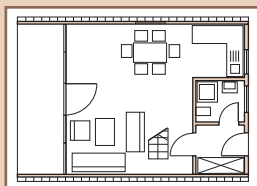


## Preise

Zeitraum	Tag (€)	Woche (€)
ca. 09.01. – 01.04.	40,-	198,-
Osterferien	50,-	329,-
ca. 15.04. – 15.05.	45,-	279,-
ca. 15.05. – 15.06.	50,-	329,-
ca. 15.06. – 15.09.	55,-	349,-
ca. 15.09. – 28.10.	45,-	279,-
ca. 28.10. – 23.12.	40,-	198,-
Weihnachtsferien	55,-	349,-



Grundriss OG



Grundriss EG

Anreise: Samstags 15.00 bis 19.00 Uhr  
 Abreise: Samstags bis 10:00 Uhr  
 Kurzbuchungen und geänderte Anreisetage auf Anfrage.

Kaution für Schlüssel: EUR 50,-

Zahlweise: 10% Anzahlung, Rest 4 Wochen vor Reiseantritt

Im Preis enthalten: Strom, Wasser, Müll, Geschirrtücher

Mitzubringen: Bettwäsche und Handtücher

Nebenkosten: Heizung: September bis Mai EUR 5,- am Tag

Haustier: EUR 5,- am Tag

Sonderleistungen: Bettwäsche und Handtücher können gemietet werden, je Wechsel EUR 6,-

Endreinigung: EUR 34,-

**Änderungen und Irrtümer vorbehalten!**



## Die Lage des Feriendorfs

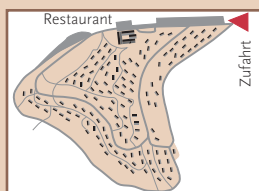
Unsere Ferienhäuser liegen auf einer großzügigen Südhanglichtung im Feriendorf Eichwald bei Gossersweiler-Stein.

Ein Minimarkt mit Bäckerei ist nur 700 m entfernt, das nächste Restaurant liegt direkt im Feriendorf.

Eine genaue Wegbeschreibung und zahlreiche Freizeittipps finden Sie unter "[www.eichenwaldferien.de](http://www.eichenwaldferien.de)"!



Feriendorf Eichwald



Lageplan Feriendorf

## Kontakt

Annekathrin u. Jürgen Herrmann  
Telefon 0 63 92-79 50  
[info@eichenwaldferien.de](mailto:info@eichenwaldferien.de)  
[www.eichenwaldferien.de](http://www.eichenwaldferien.de)

